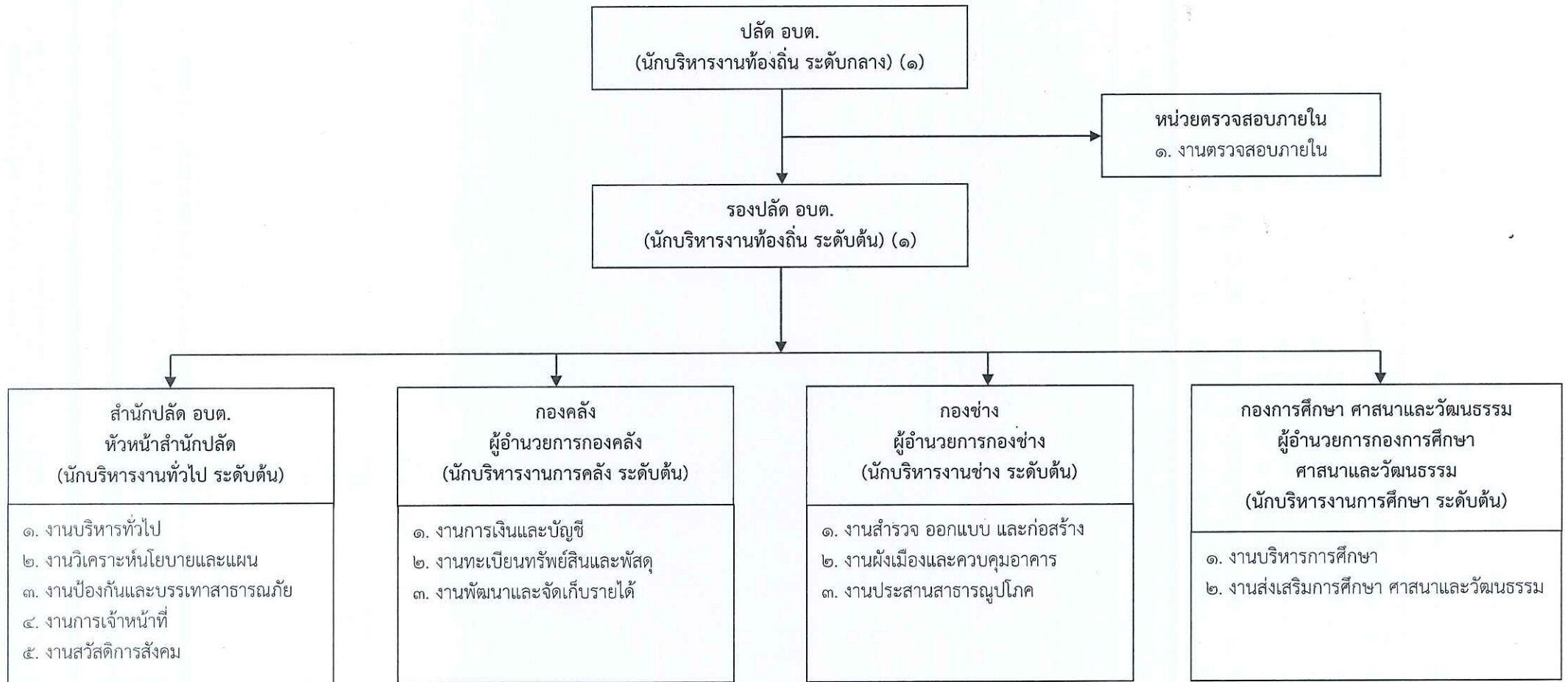
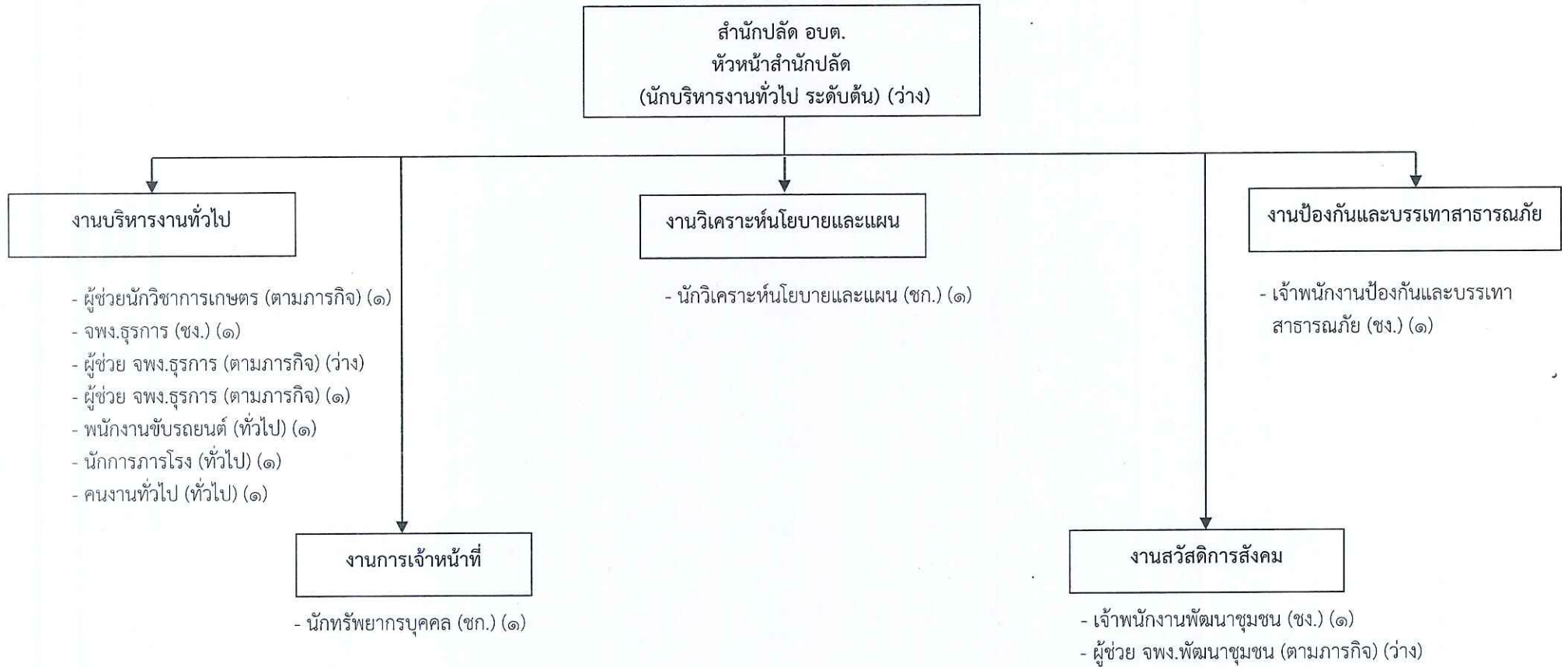


๑๐.แผนภูมิโครงสร้างการแบ่งส่วนราชการตามแผนอัตรากำลัง ๓ ปี

กรอบโครงสร้างส่วนราชการ ขององค์การบริหารส่วนตำบลนาเกษม

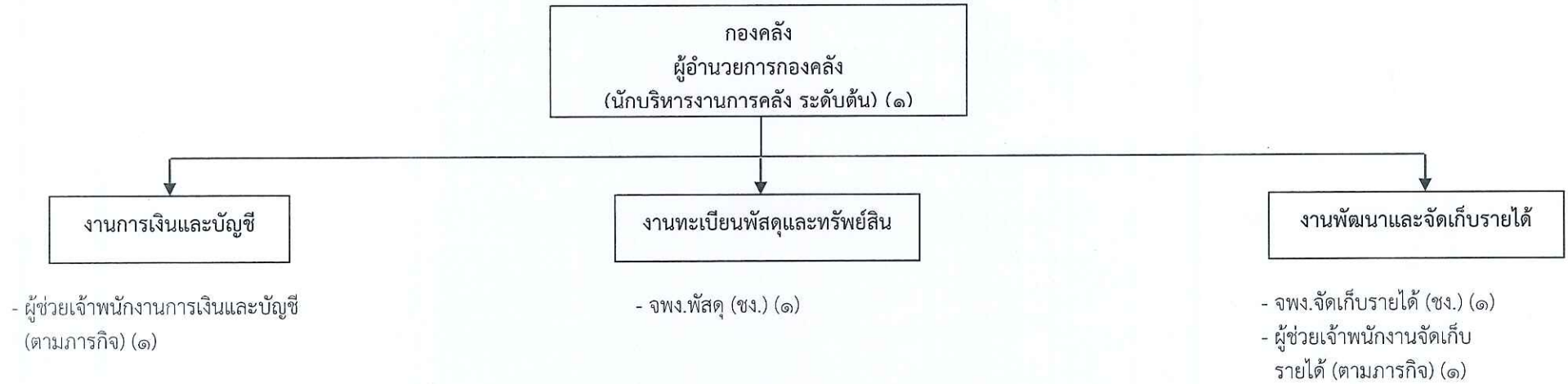


โครงสร้างสำนักปลัด อบต



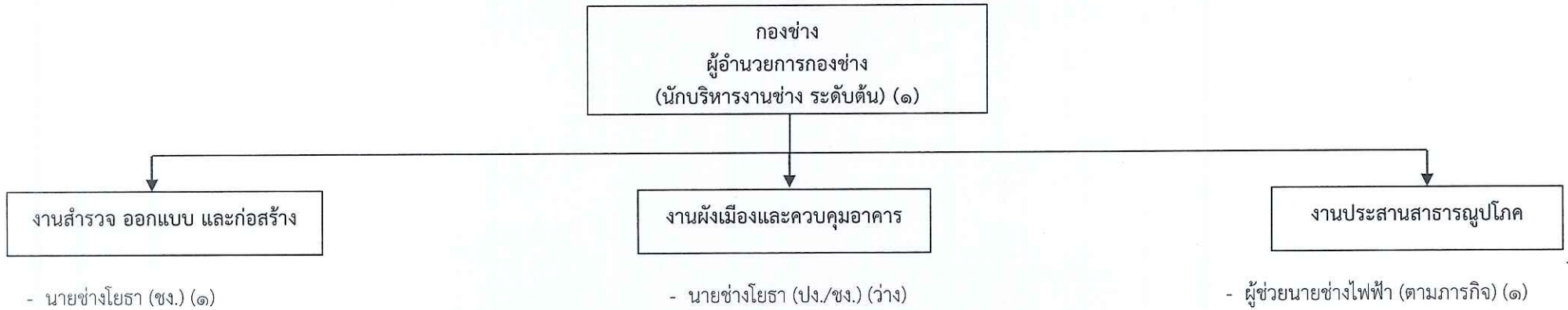
ระดับ	อำนาจการท้องถิ่น			วิชาการ				ทั่วไป			ลูกจ้างประจำ	พนักงานจ้าง		รวม
	ต้น	กลาง	สูง	ปฏิบัติการ	ชำนาญการ	ชำนาญการพิเศษ	เชี่ยวชาญ	ปฏิบัติงาน	ชำนาญงาน	อาวุโส		ภารกิจ	ทั่วไป	
จำนวน	-	-	-	-	๒	-	-	-	๓	-	-	๒	๓	๑๐

โครงสร้างกองคลัง



ระดับ	อำนวยการท้องถิ่น			วิชาการ				ทั่วไป			ลูกจ้างประจำ	พนักงานจ้าง		รวม
	ต้น	กลาง	สูง	ปฏิบัติการ	ชำนาญการ	ชำนาญการพิเศษ	เชี่ยวชาญ	ปฏิบัติงาน	ชำนาญงาน	อาวุโส		ภารกิจ	ทั่วไป	
จำนวน	๑	-	-	-	-	-	-	-	๒	-	-	๒	-	๕

## โครงสร้างกองช่าง



ระดับ	อำนาจการท้องถิ่น			วิชาการ				ทั่วไป			ลูกจ้างประจำ	พนักงานจ้าง		รวม
	ต้น	กลาง	สูง	ปฏิบัติการ	ชำนาญการ	ชำนาญการพิเศษ	เชี่ยวชาญ	ปฏิบัติงาน	ชำนาญงาน	อาวุโส		ภารกิจ	ทั่วไป	
จำนวน	๑	-	-	-	-	-	-	-	๑	-	-	๑	-	๓

โครงสร้างกองการศึกษา ศาสนาและวัฒนธรรม

กองการศึกษา ศาสนาและวัฒนธรรม  
ผู้อำนวยการกองการศึกษาฯ  
(นักบริหารงานการศึกษา ระดับต้น) (๑)

งานบริหารการศึกษา

- ผู้ช่วยนักวิชาการศึกษา (ตามภารกิจ) (๑)

งานส่งเสริมการศึกษา ศาสนาและวัฒนธรรม

- นักสันทนการ (ปก.) (๑)  
- ครู (คศ.๒) (๑)  
- ครู (คศ.๑) (๑)  
- ครูผู้ดูแลเด็ก (ครูผู้ช่วย) (ว่าง ๒)  
- ผู้ดูแลเด็ก (ทั่วไป) (๕) (ว่าง ๑)

ระดับ	อำนาจการท้องถิ่น			วิชาการ				ทั่วไป			ลูกจ้างประจำ	พนักงานครู อบต.			พนักงานจ้าง		รวม
	ต้น	กลาง	สูง	ปฏิบัติการ	ชำนาญการ	ชำนาญการพิเศษ	เชี่ยวชาญ	ปฏิบัติงาน	ชำนาญงาน	อาวุโส		ครู	ครู	ครูผู้ดูแลเด็ก	ภารกิจ	ทั่วไป	
จำนวน	๑	-	-	๑	-	-	-	-	-	-	-	๑	๑	-	๑	๕	๑๐

โครงสร้างหน่วยตรวจสอบภายใน



- นักวิชาการตรวจสอบภายใน (ปก./ชก.) (กำหนดเพิ่ม)

ระดับ	บริหารท้องถิ่น			วิชาการ				ทั่วไป			ลูกจ้างประจำ	พนักงานจ้าง		รวม
	ต้น	กลาง	สูง	ปฏิบัติการ	ชำนาญการ	ชำนาญการพิเศษ	เชี่ยวชาญ	ปฏิบัติงาน	ชำนาญงาน	อาวุโส		ภารกิจ	ทั่วไป	
จำนวน	-	๑	-	-	-	-	-	-	-	-	-	-	-	-